

# E10

FR

Puissant et connecté,  
pour une stérilisation  
de pointe



**Euronda**<sup>®</sup>  
Pro System



# E10

## Puissant et connecté, pour une stérilisation de pointe

### 6 E10

### 8 Technologies et solutions Euronda Pro System

### 10 Cycles de stérilisation et programmes de test

Cycles de type B  
Cycles de type S et N

### 14 Capacité de chargement

Accessoires en option

### 16 Traçabilité complète et intégrée

E-Memory

### 19 Tests de contrôle

### 20 Systèmes de traitement de l'eau

Aquaosmo  
Aquafilter 1 to 1  
Aquadist

### 24 Caractéristiques techniques

### 25 Fiche technique

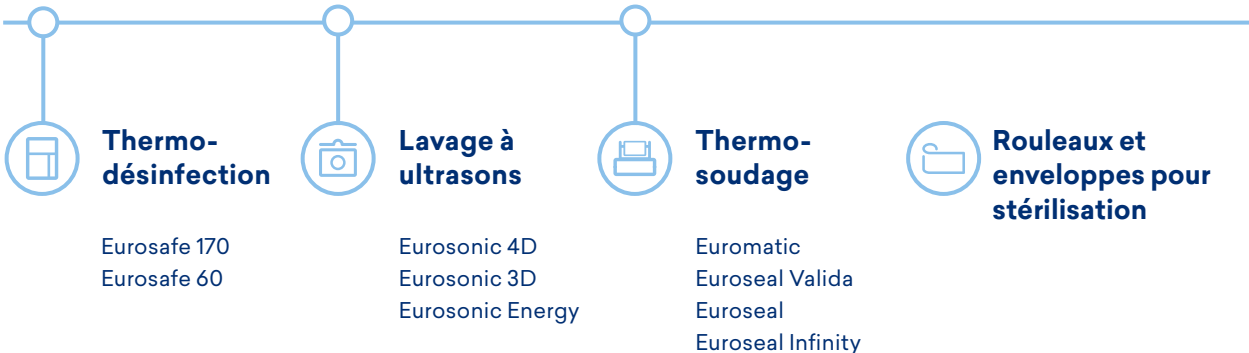
# Euronda Pro System

## Products, Process, Protection



### Nettoyage

### Conditionnement



Euronda Pro System est le système de protection développé pour garantir un protocole de retraitement des instruments complet et efficace afin de protéger la sécurité des opérateurs, des patients et de l'environnement de travail.

La stérilisation est un processus qui s'articule en plusieurs phases et son succès dépend de la bonne exécution de chaque étape, de la collecte au stockage. Grâce à la ligne Euronda Pro System, il est possible d'appliquer de façon simple, efficace et reproductible dans le temps un protocole de stérilisation avancé et traçable qui renforce la sécurité et optimise les ressources du cabinet.



## Stérilisation



### Autoclaves

E10  
EXL  
E9



### Systèmes de traitement de l'eau

Aquaosmo  
Aquafilter 1 to 1  
Aquadist



## Immédiat

Les LED situées dans le compartiment de la poignée servent de guide lumineux et fournissent un feedback immédiat sur l'état de l'appareil ou l'étape du cycle de stérilisation (bleu : en cours, vert : stérile, rouge : non stérile, orange : stérile non sec). Elles assurent également une meilleure visibilité des plateaux pendant le chargement et le déchargement.



## Centré sur l'utilisateur

E10 est taillé sur mesure pour chaque utilisateur : l'installation guidée est rapide et facile, les descriptions sous les réglages guident l'utilisateur dans son fonctionnement, la sélection des cycles favoris sur la page-écran principale accélère le démarrage, et le système de notification alerte l'utilisateur en cas d'erreur, le guidant dans le dépannage et l'entretien courant.



## Design haut de gamme

E10 est un bijou de design. Sa forme compacte et le blanc de sa coque mettent en valeur les couleurs de l'écran 7" et le tracé lumineux. Tout est conçu pour être à portée de main : compartiment de l'imprimante accessible, réglage du hublot avant, déverrouillage de la porte simplifié, filtres à air amovibles pour un nettoyage ou un remplacement en un seul clic.



## Interface intuitive

L'interface a été conçue avec une logique simple et intuitive. Le démarrage rapide des cycles par glissement, la possibilité de les personnaliser en quelques clics et les tutoriels vidéos guidant l'utilisateur à travers les petites procédures d'entretien courant simplifient l'utilisation quotidienne de l'appareil.



## Traçable

Les données de stérilisation peuvent être sauvegardées sur une clé USB et transférées sur un PC via une connexion Ethernet ou WiFi. L'archive des cycles est facilement accessible et consultable à partir du menu, avec la possibilité de générer un PDF récapitulatif pratique contenant toutes les informations sur les cycles effectués.



## Performant

Les filtres à air empêchent la saleté de pénétrer dans l'autoclave, préservant ainsi les composants internes et leur efficacité dans le temps. La pompe à vide et le système de séchage de dernière génération garantissent une stérilisation performante et silencieuse.

# E10

## Puissant et connecté, pour une stérilisation de pointe

Intuitif, traçable et performant : E10 permet une gestion complète et connectée des données de stérilisation, grâce aux meilleurs systèmes de traçabilité numérique et papier. Son interface intuitive, avec un écran couleur de 7 pouces, simplifie et accélère les opérations quotidiennes. E10 offre la possibilité de sélectionner 5 cycles différents de type B et, après avoir saisi un mot de passe, 1 cycle de type S et N. Il est également possible de programmer des tests, de façon à exploiter au mieux le temps utile. Grâce au port USB et à la connexion Ethernet (toutes deux de série), toutes les données du cycle peuvent être transférées et gérées confortablement sur un PC via le logiciel gratuit E-Data, tandis que le WiFi (en option) permet une traçabilité numérique complète. Il est également possible d'installer 3 types d'imprimantes optionnelles différentes pour imprimer à tout moment des reçus ou des étiquettes thermiques avec des données ou des codes-barres. Les systèmes de contrôle et les fonctions avancées communes à tous les autoclaves Euronda Pro System garantissent des processus et des résultats sûrs dans le temps : l'Inspection System permet un nettoyage facile et fréquent ; le Dirt Control System sépare les flux d'eau propre et sale et permet à la saleté de s'écouler facilement du circuit hydraulique ; le conductivimètre contrôle constamment la qualité de l'eau ; le séparateur air-eau optimise le fonctionnement de la pompe.



### Classification

Dispositif Médical de  
Classe IIb



### Dimensions

46 x 45,5 x 61 cm (lxhxp)



### Poids

47,5 kg (18 l) - 50,5 kg (24 l)  
(machine vide avec panier  
et plateaux)



### Capacité de la chambre

18 ou 24 l



### Tension d'alimentation

230 V | 50/60 Hz

### Puissance absorbée

2 300 W



### Consommation d'eau

0,3 l



### Connectivité

Éléments compris :  
Ethernet, USB, WiFi, logiciel  
E-Memory et E-Data



### CE Ref

SSUT\18L2023  
SSUT\24L2023

# Technologies et solutions Euronda Pro System

## Effacité et fiabilité dans une seule plateforme

Les autoclaves Euronda Pro System sont développés sur une plateforme commune qui garantit l'efficacité, la fiabilité, la sécurité et la facilité d'utilisation de chaque modèle de la gamme.

Tous les autoclaves partagent la même structure modulaire, des systèmes de contrôle et de gestion optimisés, des accessoires et des pièces détachées.







## Système modulaire

La conception modulaire des autoclaves Euronda Pro System permet de retirer facilement les panneaux latéraux, pour un entretien simplifié.



## Inspection System

Le premier système d'inspection d'autoclaves au monde en totale conformité avec la norme EN 13060. Le système d'inspection permet un nettoyage rapide et facile des réservoirs.



## Conductivimètre

Le capteur de conductivité intégré surveille en permanence la qualité de l'eau, évitant ainsi tout dysfonctionnement dû à l'utilisation d'une eau inadaptée.



## Générateur de vapeur

Le générateur de vapeur instantanée garantit d'excellentes performances en termes de rapidité, de sécurité et de stérilisation. Il améliore la consommation d'eau en la calibrant en fonction de la charge et, en synergie avec les éléments chauffants, offre un séchage parfait.



## Séparateur air-eau

Le séparateur air-eau est un « sauveur » pour la pompe à vide : il sépare de l'air les flux contenant de la vapeur, de l'air, de la saleté, des huiles lubrifiantes et des résidus provenant des instruments à stériliser, créant ainsi des conditions de fonctionnement idéales pour la pompe et préservant son efficacité.



## Dirt Control System

Le système de gestion de la saleté dans le circuit hydraulique permet une séparation précise des flux d'eau propre et d'eau sale afin que l'autoclave puisse continuer à fonctionner avec une efficacité maximale.



## Système de refroidissement intelligent

Le système de refroidissement est équipé d'une sonde qui permet de gérer la pompe à vide de la manière la plus efficace possible, ce qui garantit une durée de vie et une efficacité accrues.



01/01/2023

08:00



Cicli

Test



# Cycles de stérilisation et programmes de test

E10 offre la possibilité d'effectuer des cycles de type B, N et S, ainsi que des programmes de test (Vacuum, Helix, Bowie et Dick). Le menu permet de sélectionner 3 cycles de type B (121°, 134°, 134° Prion) et 2 cycles rapides (134° rapide, 134° Prion rapide), conformément à la norme EN 13060.

Les cycles rapides permettent de stériliser une petite charge (1 plateau et 0,6 kg de charge solide) avec une durée réduite de 30 % par rapport aux cycles standards.

Il est également possible d'effectuer des cycles de type N (N134) et S (S134), qui peuvent être activés en saisissant un mot de passe.



## Personnalisation des cycles

Avec E10, il est possible de lancer un cycle d'un simple glissement. En quelques clics, il est également possible d'accéder à la personnalisation du cycle où l'on peut modifier le temps de séchage, le nombre et le type d'étiquettes à imprimer, ainsi que l'opérateur de chargement et de déchargement, pour un équilibre parfait entre la personnalisation, la simplicité et l'immédiateté.



## Programmation des cycles

E10 permet de programmer le démarrage des cycles de stérilisation et des tests à l'heure souhaitée, optimisant ainsi le travail de la clinique. Cette fonction permet de programmer le test du vide avant l'ouverture du cabinet, avec la possibilité de lancer un autre test ou un cycle de stérilisation si nécessaire.



## Rappel des tests

E10 permet de programmer un rappel pour l'exécution des programmes de test selon un intervalle de temps souhaité, afin de faciliter la gestion de la clinique et de toujours travailler avec une sécurité maximale.

# Cycles de type B

	<b>B 134</b>		<b>B 121</b>		
<b>Description</b>	Cycle pour matériel solide, poreux ou creux, ensaché ou non ensaché		Cycle pour matériel solide ou poreux, ensaché ou non, particulièrement adapté à la stérilisation des matières plastiques, des turbines et des pièces à main		
<b>Capacité de la chambre</b>	<b>18 l</b>	<b>24 l</b>	<b>18 l</b>	<b>24 l</b>	
<b>Température</b>	134°C	134°C	121°C	121°C	
<b>Pression</b>	2,05 bar	2,05 bar	1,05 bar	1,05 bar	
<b>Durée de la phase de stérilisation</b>	4'	4'	20'	20'	
<b>Durée de la phase de séchage</b>	15'	15'	15'	15'	
<b>Durée totale avec charge standard*</b>	21'	24'	39'	40'	
<b>Charge maximale solide/poreuse</b>	4,5 kg / 1,5 kg	6 kg / 2 kg	4,5 kg / 1,5 kg	6 kg / 2 kg	

# Cycles de type S et N\*\*

Activables par mot de passe

	<b>S 134</b>		<b>N 134</b>		
<b>Description</b>	Stérilisation de produits solides ensachés ou non		Stérilisation de produits solides non ensachés		
<b>Capacité de la chambre</b>	<b>18 l</b>	<b>24 l</b>	<b>18 l</b>	<b>24 l</b>	
<b>Température</b>	134°C	134°C	134°C	134°C	
<b>Pression</b>	2,05 bar	2,05 bar	2,05 bar	2,05 bar	
<b>Durée de la phase de stérilisation</b>	4'	4'	4'	4'	
<b>Durée de la phase de séchage</b>	/	/	4'	4'	
<b>Durée totale avec charge standard*</b>	17'	17'	18'	18'	
<b>Charge maximale solide/poreuse</b>	4,5 kg	6 kg	4,5 kg	6 kg	

<b>B 134 prion</b>		<b>B 134 - rapide</b>		<b>B 134 prion - rapide</b>	
Cycle prion pour matériel solide, poreux ou creux, ensaché ou non ensaché		Cycle rapide pour matériel solide, poreux ou creux, ensaché ou non ensaché (1 plateau)		Cycle prion rapide pour matériel solide, poreux ou creux, ensaché ou non (1 plateau)	
<b>18 l</b>	<b>24 l</b>	<b>18 l</b>	<b>24 l</b>	<b>18 l</b>	<b>24 l</b>
134°C	134°C	134°C	134°C	134°C	134°C
2,05 bar	2,05 bar	2,05 bar	2,05 bar	2,05 bar	2,05 bar
18'	18'	3'5"	3'5"	18'	18'
15'	15'	4'	4'	4'	4'
35'	37'	20'	23'	35'	37'
4,5 kg / 1,5 kg	6 kg / 2 kg	0,6 kg / 0,2 kg	0,6 kg / 0,2 kg	0,6 kg / 0,2 kg	0,6 kg / 0,2 kg

*\* Les temps s'entendent hors phase de séchage. Le temps peut varier de +/-5 %.*

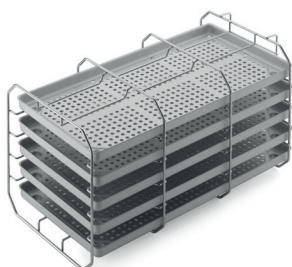
*\*\* Tous les cycles sont disponibles, sauf autre réglementation juridique nationale spécifique.*



# Capacité de chargement

Pour E10, la charge maximale de matériel solide ensaché est de 4,5 kg pour la version 18 litres et de 6 kg pour la version 24 litres.

E10 offre jusqu'à 4 solutions pour optimiser la charge à stériliser en fonction des besoins : le porte-plateaux standard avec 5 plateaux, 2 porte-plateaux en option pour la version 18 litres et 3 porte-plateaux en option pour la version 24 litres.



## Porte-plateaux standard

Il est compatible avec des plateaux à section carrée, et conçu pour l'insertion de 5 plateaux en aluminium standard. Disponible en version 18 et 24 litres. Pivoté à 90°, il peut contenir trois rangées de cassettes ensachées. 5 plateaux inclus.



### Dimensions

Porte-plateaux de 18 l : 19,5 x 19,5 x 30 cm (lxhxp)

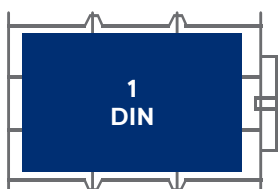
Plateau de 18 l : 18,5 x 2 x 28 cm (lxhxp)

Porte-plateaux de 24 l : 19,5 x 19,5 x 40 cm (lxhxp)

Plateau de 24 l : 18,5 x 2 x 38 cm (lxhxp)

## Configurations proposées

### Pour la version 18 l



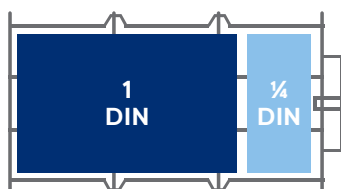
#### 1 cassette de 1 DIN pour 3 compartiments

Total des cassettes : 3 de 1 DIN

Total DIN : 3 DIN

Charge à stériliser\* : 2 kg

### Pour la version 24 l



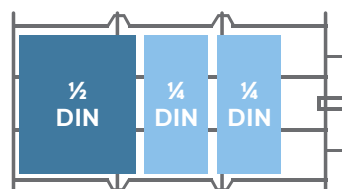
#### 1 cassette 1 DIN + 1 cassette 1/4 DIN pour 3 compartiments

Total des cassettes : 3 de 1 DIN

+ 3 de 1/4 DIN

Total DIN : 3 DIN et 3/4

Charge pour la stérilisation\* : 3,5 kg



#### 1 cassette 1/2 DIN + 2 cassettes 1/4 DIN pour 3 compartiments

Total des cassettes : 3 de 1/2 DIN

+ 6 de 1/4 DIN

Total DIN : 3 DIN

Charge pour la stérilisation\* : 3,5 kg

\* Charge recommandée et variable en fonction du type et du poids des cassettes utilisées

# Accessoires en option

Pour les versions 18 et 24 l



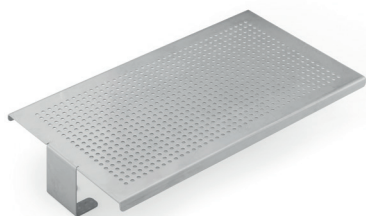
## Porte-plateaux pour cassettes

Le porte-plateaux convexe en acier permet l'insertion de 5 plateaux standard en aluminium ou, lorsqu'il est pivoté à 90°, de 4 cassettes ensachées de 1 DIN et de 4 cassettes de ¼ DIN pour la version 24 l ou 4 cassettes ensachées de 1 DIN pour la version 18 l. Plateaux non compris.



### Dimensions

Version 18 l : 19,5 x 22,5 x 30 (lxhxp)  
Version 24 l : 19,5 x 22,5 x 40 cm (lxhxp)



## Plan d'appui universel

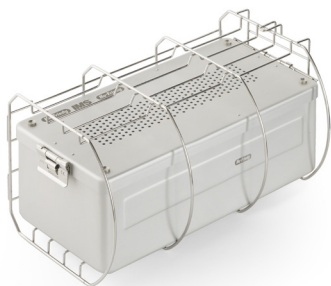
Support d'appui en acier adapté aux charges plus importantes. À installer directement dans la chaudière, après avoir retiré le porte-plateaux fourni.



### Dimensions

Version 18 l : 19,5 x 5,5 x 25 cm (lxhxp)  
Version 24 l : 19,5 x 5,5 x 35 cm (lxhxp)

Pour la version 24 l



## Porte-plateaux pour unité de stérilisation

Le porte-plateaux convexe en acier permet l'insertion de 5 plateaux standard en aluminium ou, lorsqu'il est pivoté à 90°, d'un ou plusieurs récipients de stérilisation. Plateaux non inclus.



### Dimensions

19 x 15 x 38 cm (lxhxp)



# Traçabilité complète et intégrée

Avec E10, la gestion et l'archivage des résultats du processus de stérilisation sont simplifiés grâce à un système de traçabilité numérique et papier. Tous les cycles de stérilisation sont enregistrés sur USB (de série) et peuvent être transférés vers un PC via une connexion Ethernet ou WiFi (toutes deux de série). Les 3 différents types d'imprimantes (en option) permettent d'imprimer les cycles sur du papier thermique ou des étiquettes.



## Print Set 1

Imprimante interne avec papier thermique, pour ceux qui souhaitent accéder à l'enregistrement du cycle sur papier, tenir des registres.



## Print Set 2

Imprimante interne pour étiquettes adhésives, pour ceux qui souhaitent étiqueter la charge en toute sécurité, avec la possibilité d'imprimer des codes-barres.



## Print Set 3

Imprimante externe pour étiquettes adhésives, pour ceux qui ont besoin d'imprimer de grandes quantités d'étiquettes adhésives, même des codes-barres.





## Traçabilité numérique

Conforme à la norme EN 13060, le système d'archivage est disponible soit sur USB pour transférer facilement toutes les données de l'autoclave vers l'ordinateur, soit via une connexion Ethernet ou WiFi.



## Validation et libération de la charge

Cette fonction permet à l'utilisateur d'enregistrer sous format numérique la conformité du processus de stérilisation aussi bien pendant la phase de chargement que de déchargement. L'opérateur, après vérification de l'état et du séchage des sachets, de l'état des instruments et du respect des paramètres de stérilisation, peut valider la charge.



## Imprimantes intégrables

Le système de traçabilité extensible permet d'installer trois différents types d'imprimantes, en fonction des exigences. Les Print Set 1 et 2 sont installés à l'avant de l'autoclave sans encombrement supplémentaire, tandis que le Print Set 3 est placé à l'extérieur de l'appareil.



# E-Memory

## Pour une traçabilité totale de votre cabinet

E-Memory est le logiciel conçu pour l'archivage, la gestion et la traçabilité complète de tous les cycles et données de stérilisation directement sur un PC. Cette application acquiert les données du processus de stérilisation de manière automatique, semi-automatique ou manuelle et les archive directement dans le PC. Ces données peuvent être facilement organisées, recherchées, imprimées et envoyées par courrier électronique.

E-Memory permet également de tracer et de sélectionner toutes les informations relatives aux cycles effectués par les différents appareils (thermodésinfecteur, soudeuse et autoclave) impliqués dans le processus de stérilisation.

Facile à consulter et à gérer, il permet en quelques clics l'envoi direct des cycles et des données sélectionnés au support technique. Il permet aussi de produire automatiquement un rapport et des certificats PDF avec en-tête, logo graphique et données personnelles.



Télécharger



# Tests de contrôle

La gamme de produits Euronda Pro System comprend 3 tests fonctionnels, conçus comme un complément parfait à l'utilisation quotidienne des autoclaves. L'objectif de ces tests est de vérifier l'efficacité opérationnelle de l'autoclave dans l'exécution des cycles de type B ou S.



## Helix test

Test de contrôle pour les autoclaves de classe B afin d'évaluer la capacité de pénétration de la vapeur dans les charges creuses.



### Conditionnement

Paquet contenant une canule et 250 vireurs de contrôle

## Bowie & Dick test

Test de contrôle des autoclaves pour vérifier la capacité de pénétration de la vapeur dans les charges poreuses.



### Conditionnement

Paquet de 10 tests

## Prion test

Test pour les autoclaves de classe B. Calibré selon les paramètres de température, de temps et de pression considérés comme efficaces pour la stérilisation des cycles Prion à 134° (134° pendant 18 minutes).



### Conditionnement

Paquet de 200 vireurs de contrôle

# Systemes de traitement de l'eau

L'eau utilisée pour alimenter les autoclaves du cabinet doit être traitée pour garantir le bon fonctionnement et prolonger la durée de vie des appareils.

Euronda Pro System propose une gamme de dispositifs de traitement de l'eau à choisir en fonction de la valeur de conductivité de l'eau et du nombre d'autoclaves présents dans le cabinet.

Dispositif	Conductivité de l'eau	Nombre d'autoclaves
Aquaosmo*	$\leq 800 \mu\text{S}$	De 1 à 4 autoclaves
Aquafilter 1 to 1	$\leq 600 \mu\text{S}$	1 autoclave
Aquadist	Tout niveau de conductivité	Nombre quelconque d'autoclaves

*\*Aquaosmo est équipé de série d'un dispositif Aquabox pour relier l'autoclave au système de traitement de l'eau. Un dispositif Aquabox doit être installé pour chaque autoclave supplémentaire.*

# Aquaosmo

## Le système d'osmose avancé pour les autoclaves multiples



Dispositif de production d'eau osmosée par le processus d'osmose inverse, adapté aux cliniques dont l'eau est très dure. Le système de filtration élaboré, composé d'un filtre à sédiments et d'un filtre à charbon, d'une résine et d'une membrane osmotique, garantit une production d'eau de qualité supérieure, adaptée à l'alimentation des autoclaves et de tous les équipements du cabinet, conformément à la norme EN13060 (<math><15 \mu\text{s}/\text{cm}</math>). Conçu pour être raccordé directement à l'autoclave, après l'installation du dispositif Aquabox, Aquaosmo peut alimenter de 2 à 4 autoclaves en même temps s'il est équipé d'un kit réservoir externe d'une capacité de 12 litres (ces deux accessoires sont inclus). Aquaosmo ne requiert aucune alimentation électrique et peut être installé directement sur le plan de travail ou à l'intérieur d'un meuble. Aquaosmo offre une excellente performance et fiabilité de filtration avec un impact environnemental réduit, grâce à l'utilisation d'une seule résine avec une durée de vie garantie de 12 mois.



### Dimensions

30 x 35 x 16 cm (lxhxp)



### Poids

5,3 kg (à vide)



### Peut alimenter

Jusqu'à 4 autoclaves



### Production d'eau

1 l d'eau toutes les 20 minutes



### Pression d'alimentation

Min. 2 / max. 8 bars



### Conductivité de l'eau à l'entrée

Max. 800  $\mu\text{s}$



### Rapide

Grâce à son système de filtration, il peut déioniser 1 litre d'eau en 20 minutes.



### Compatible

Aquaosmo se raccorde directement à tous les autoclaves de classe B grâce au dispositif Aquabox.



### Autoclaves multiples

Peut alimenter jusqu'à 4 autoclaves en même temps grâce au réservoir de 12 litres.



### Pratique

Aquaosmo ne requiert aucune alimentation électrique et peut être installé sur le plan de travail ou à l'intérieur d'un meuble.

# Aquafilter 1 to 1

## Le système de déionisation idéal pour un seul autoclave

Dispositif de production d'eau déionisée pour les autoclaves, conformément à la norme EN 13060 (< 15 µS/cm). Permet d'alimenter un seul autoclave Euronda Pro System. Déionise en moyenne 1 litre d'eau par minute. Peut être équipé d'un dispositif d'arrêt automatique. Peut être placé directement sur le plan de travail ou à l'intérieur du meuble, ainsi que fixé au mur. La fourniture initiale comprend deux résines échangeuses d'ions.



### Dimensions

39 x 45,5 x 14,5 cm (lxhxp)



### Poids

8,4 kg (à vide)



### Peut alimenter

1 autoclave



### Production d'eau

1 l d'eau par minute



### Simple d'utilisation

Un témoin lumineux indique le niveau de conductivité de l'eau, ce qui permet de savoir quand les résines doivent être remplacées.



### Facile à installer

Les raccords rapides permettent de se connecter directement à l'alimentation en électricité et en eau.



### Performant

Permet d'alimenter un autoclave rapidement, facilement et efficacement.



### Résistant

Résiste également à des pressions d'entrée élevées (jusqu'à 10 bar).

# Aquadist

## De l'eau distillée prête pour tous les besoins



Distillateur d'eau permettant d'obtenir de l'eau distillée par ébullition et condensation ultérieure de la vapeur. Il distille 0,7 l d'eau par heure. Capacité 4 litres. Il répond aux tests de sécurité et de compatibilité électromagnétique (2014/30/UE) et de basse tension (2014/35/UE).



**Dimensions**  
23 x 36 cm (Øxh)



**Poids**  
3,5 kg



**Production d'eau**  
0,7 l d'eau par heure



**Power consumption**  
580 W



### Pratique

Facile à utiliser, il produit de l'eau distillée prête à l'emploi en un rien de temps.



### Efficace

Sa capacité de 4 litres le rend utile pour couvrir plusieurs cycles de stérilisation.

# Caractéristiques techniques

	18 L	24 L
<b>Dimensions d'encombrement</b>	46 x 45,5 x 61 cm (lxhxp)	
<b>Profondeur minimum du plan d'appui</b>	50 cm	
<b>Largeur minimum du plan d'appui</b>	46 cm	
<b>Espace minimum au-dessus du réservoir</b>	30 cm	
<b>Poids</b> (machine vide avec porte-plateaux et plateau)	47,5 kg	50,5 kg
<b>Poids par surface d'appui</b> (réservoir plein et chambre avec charge maximale)	47,5 kg + 13 kg = 60,5 kg Charge sur chaque pied : 15,1 kg	50,5 kg + 14,5 kg = 65 kg Charge sur chaque pied : 16,2 kg
<b>Tension d'alimentation</b>	230 V 50/60 Hz	
<b>Absorption</b>	2 300 W – 10 A	
<b>Consommation moyenne d'eau par cycle</b>	0,3 l	
<b>Capacité des réservoirs</b> (eau propre/eau usée)	4/ 4 litres	
<b>Bruit</b>	50 dB	
<b>Accessoires inclus</b>	Porte-plateaux standard et 5 plateaux, tuyaux de vidange, éponge, poignée d'extraction du plateau, poignée pour le réglage de la porte, entonnoir	

## Conformité aux normes harmonisées

- EN 13060
- EN 14971
- EN 61010-1
- EN 61010-2-040
- EN 61326
- EN 13445

## Documentation

- Manuel de l'utilisateur
- Déclaration de conformité de la chambre
- Déclaration de conformité de l'autoclave
- Certificat de garantie
- Fiche d'installation
- Livret d'entretien

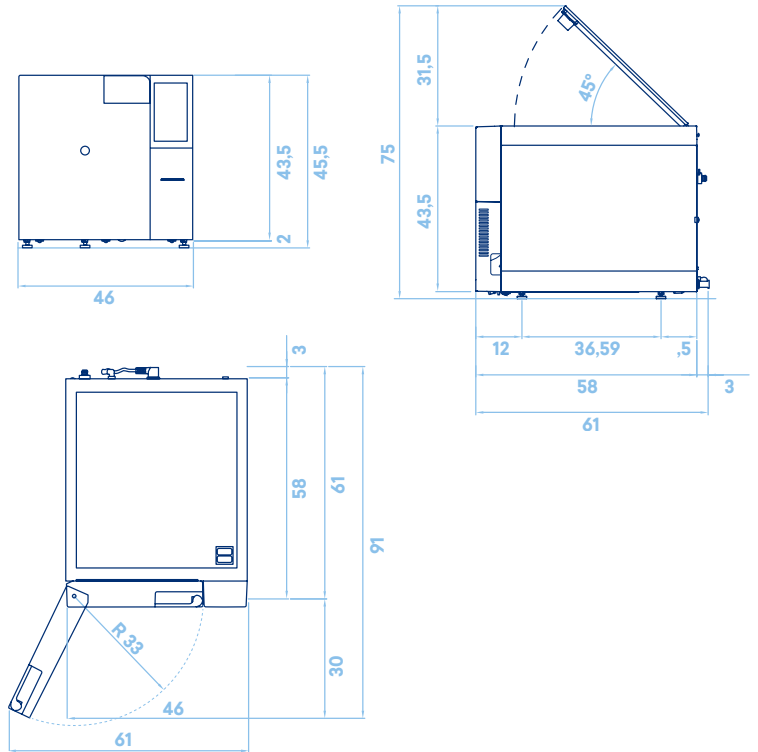
## Certifications

- Dispositif Médical de classe IIb conforme au Règlement (UE) 2017/745 (MDR)
- Chambre conforme à la directive 2014/68/UE Entrepris certifiée : ISO 9001, ISO 13485, ISO 14001
- Modèle : SSUT\18L2023 et SSUT\24L2023

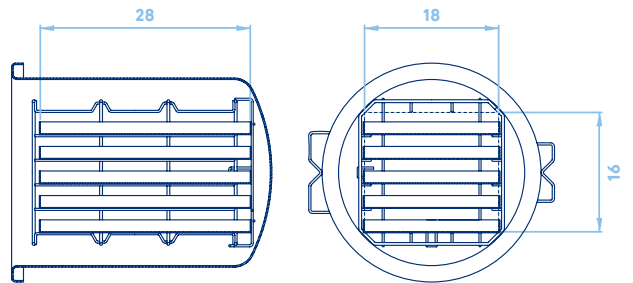


# Fiche technique

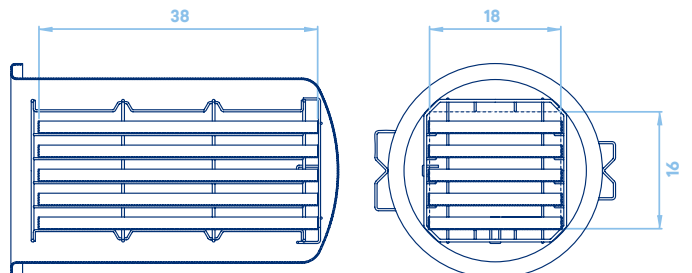
## Dimensions et encombrement (cm)



## Dimensions de la chambre de 18 l (cm)



## Dimensions de la chambre de 24 l (cm)



## **Euronda Spa® 2024**

Ce catalogue ne peut être copié, reproduit ou scanné par quelque moyen que ce soit. Tous droits réservés.

Les photos, descriptions, citations, dimensions et caractéristiques techniques sont données à titre purement indicatif.

Même si les caractéristiques de base du produit sont conservées, le fabricant se réserve le droit d'apporter des modifications à tout moment dans le seul but d'apporter des améliorations.



## **Euronda Spa**

Via Chizzalunga 1  
36066 Sandrigo  
Vicenza, Italy  
**t** +39 0444 656111  
**f** +39 0444 656199  
**m** info@euronda.com  
**www.euronda.it**

## **Deutschland**

Euronda Deutschland  
Am Landwehrbach 5  
48341 Altenberge, Deutschland  
**t** +49 2505 9389 0  
**f** +49 2505 9389 29  
**m** info@euronda.de  
**www.euronda.de**

## **France**

Euronda France Eurl  
ZAC les Vallées, Avenue de Bruxelles  
60110 Amblainville, France  
**t** + 33 (0) 3 44 06 69 70  
**m** info@euronda.fr  
**www.euronda.fr**

## **España**

Identyd  
Calle Músico Antonio Rodríguez  
de Hita, 12 Bajo 30007 Murcia  
España  
**t** 900102034  
**m** info@euronda.es  
**www.euronda.es**

## **Russia**

OOO Euronda Russia  
193149 Leningradsakaya obl.,  
Vsevolozhsky r-on,  
d. Novosaratovka, ul.  
Pokrovskaya, dom 41, litera B.  
Russia  
**t** + 7 (812) 635 88 94  
**m** info@eurondarussia.com  
**www.eurondarussia.com**

# **Euronda<sup>®</sup>**